

# Information

## OpenStage T

### Les téléphones de communication unifiée ouverte

OpenStage est une toute nouvelle génération de téléphones qui ouvre la voie à la communication unifiée ouverte.

Ces terminaux élégants permettent une communication intuitive et efficace, intégrant des fonctionnalités innovantes.

OpenStage marque l'entrée dans une nouvelle ère à forte valeur ajoutée pour les solutions de communication axées sur la personne.

Communication for the open minded

Siemens Enterprise Communications  
[www.siemens.com/open](http://www.siemens.com/open)

**SIEMENS**

# OpenStage en bref

La gamme OpenStage offre des fonctionnalités et des interfaces intuitives. Elle s'intègre aux autres terminaux grâce à son interopérabilité et son caractère multimodal permet un accès à divers services et applications.

De par sa conception, la gamme OpenStage est extrêmement conviviale et simplifie l'implémentation des fonctionnalités. Des interfaces sensorielles basées sur des solutions technologiques avancées. Touches à effleurement, LED de couleur intégrées, curseur tactile TouchSlider pour le réglage du volume et navigateur à molette tactile TouchGuide ainsi que de larges écrans couleur graphiques TFT, rétro-éclairés et inclinables, facilitent l'interaction avec l'utilisateur.

Les différentes fonctions téléphoniques, la numérotation rapide (par le nom) ou les touches de ligne sont simples à utiliser grâce aux touches à effleurement programmables avec affichage de la fonction sur écran. OpenStage est donc une solution idéale pour les applications de bureau lorsque mobilité et flexibilité sont des facteurs essentiels.

Des touches fixes garantissent un accès aisé aux fonctions téléphoniques fréquemment utilisées comme la coupure, le renvoi d'appel ou le haut-parleur ainsi qu'aux applications dédiées comme le répertoire, le journal des appels et le répondeur.

OpenStage bénéficie des derniers développements acoustiques et offre ainsi la meilleure des qualités vocales sur le combiné et le haut-parleur. Un équipement mains-libres de qualité supérieure est intégré en standard sur tous les modèles (exception : OpenStage 10 T).

Aujourd'hui, les postes de travail cumulent souvent de nombreux types de terminaux différents (parex. PC, téléphones mobiles, PDA et micro-casques). OpenStage intègre des interfaces (parex. USB et Bluetooth) permettant un interfonctionnement avec ces terminaux.

Une série d'adaptateurs innovants permet d'adapter OpenStage aux besoins spécifiques des postes de travail (parex. connexion à des satellites, télécopieurs ou téléphones).

La gamme OpenStage séduit également par la variété de ses matériaux et couleurs (du plastique en "ice blue" ou "lava" à la version métallisée haut de gamme laquée bleu argenté et aluminium brossé).

La gamme de téléphones TDM OpenStage comprend les modèles suivants :

- OpenStage 10 T
- OpenStage 15 T
- OpenStage 20 T
- OpenStage 30 T
- OpenStage 40 T
- OpenStage 60 T
- OpenStage 80 T

## Gamme de produits

La gamme de téléphones TDM OpenStage vous offre un accès rapide et convivial au large éventail de fonctionnalités HiPath via l'interface système éprouvée U<sub>PO/E</sub>, sur la base du protocole étendu CorNet-TS. Vous pouvez télécharger de nouvelles versions logicielles sur les téléphones, via HiPath Management (à l'exception d'OpenStage 10 T). Tous les téléphones OpenStage peuvent être personnalisés au niveau logiciel avec le logo du client ou du partenaire (exception : OpenStage 10 T).

La compatibilité descendante des OpenStage 10 T, 15 T et 30 T permet à ces derniers d'être utilisés comme des téléphones optiPoint.



OpenStage 10 T  
ice blue



OpenStage 10 T  
lava

## OpenStage 10 T

OpenStage 10 T représente le juste choix pour les applications où les fonctions téléphoniques de base jouent un rôle essentiel. Le téléphone est parex. tout à fait approprié dans les halls d'accueil et les entrepôts.

### Touches

- Clavier numérique
- 3 touches programmables avec LED rouge
- Touche Haut-parleur avec LED rouge
- Touches de réglage +/-

### Son

- Ecoute amplifiée

### Montage mural possible

## OpenStage 15 T

OpenStage 15 T est un téléphone mains-libres aux multiples fonctions doté d'un écran et de huit touches de fonction avec LED, parex. pour l'utilisation de touches multilignes.

### Ecran

- Ecran graphique, deux lignes monochrome (non inclinable)

### Touches

- Clavier numérique
- 3 touches de fonction fixes avec LED rouge
- 8 touches programmables avec LED rouge (extensibles par satellites)
- Etiquetage des touches par bandes de papier
- Touches de réglage +/-
- 3 touches pour la navigation

### Son

- Conversation mains-libres (full duplex)

### Montage mural possible



OpenStage 15 T  
ice blue



OpenStage 15 T  
lava

## OpenStage 20 T

OpenStage 20 T est un téléphone mains-libres doté de toutes les fonctions. Grâce à son interface utilisateur intuitive et interactive, il constitue une solution universelle pour une téléphonie efficace et professionnelle.

### Ecran

- Ecran graphique inclinable, deux lignes monochrome

### Touches

- Clavier numérique
- 7 touches de fonction fixes (certaines dotées d'une LED rouge)
- Touches de réglage +/-
- Navigateur 3 directions

### Son

- Conversation mains-libres (full duplex)

### Montage mural possible

## OpenStage 30 T

Personnalisable pour différents types d'environnements de travail, OpenStage 30 T est recommandé comme téléphone de bureau ou les applications de centre d'appel.

### Ecran

- Ecran graphique, deux lignes monochrome (non inclinable)

### Touches

- Clavier numérique
- 8 touches de fonction fixes (certaines dotées d'une LED rouge)
- 8 touches programmables avec LED rouge
- Etiquetage des touches par bandes de papier
- Touches de réglage +/-
- 3 touches pour la navigation

### Son

- Conversation mains-libres (full duplex)

### Interfaces

- Prise micro-casque
- USB esclave
- OpenStage Key Module

### Montage mural possible

## OpenStage 40 T

OpenStage 40 T est équipé, par rapport au téléphone OpenStage 30 T, d'un écran inclinable plus grand avec touches à effleurement programmables et affichage de la fonction sur écran (téléphone sans papier).

Une solution idéale pour les collaborateurs se partageant un poste de travail à plusieurs/les applications de bureau lorsque la flexibilité est un facteur essentiel.

### Ecran

- Ecran graphique inclinable, 6 lignes, monochrome, rétro-éclairé
- Signalisation visuelle d'appel

### Touches

- Clavier numérique
- 8 touches de fonction fixes (certaines dotées d'une LED rouge)
- 6 touches à effleurement programmables dotées d'une LED rouge et affichage de la fonction sur l'écran
- Touches de réglage +/-
- Navigateur 5 directions

### Son

- Conversation mains-libres (full duplex)

### Interfaces

- Prise micro-casque
- USB esclave
- OpenStage Key Module

### Montage mural possible



OpenStage 20 T  
ice blue



OpenStage 30 T  
ice blue



OpenStage 40 T  
ice blue



OpenStage 20 T  
lava



OpenStage 30 T  
lava



OpenStage 40 T  
lava

## OpenStage 60 T et 80 T

### OpenStage 60 T

Dispose de fonctionnalités et d'innovations de premier ordre, associant une facilité d'utilisation maximale et un design soigné. Ses options de personnalisation et de fonctionnement en font un téléphone tout à fait adapté aux environnements chef/secrétaire et au personnel utilisant simultanément d'autres terminaux (téléphones mobiles ou PDA, par exemple).

### OpenStage 80 T

OpenStage 80 T dispose des mêmes fonctionnalités qu'OpenStage 60 T. Des couleurs, des matériaux et des composants haut de gamme font de ce terminal un produit extraordinaire. Les interfaces permettant une synchronisation aisée avec d'autres terminaux, comme des PDA et des téléphones mobiles, sont spécialement conçues pour répondre aux besoins des directeurs et des responsables de haut niveau.

### Ecran

- Ecran graphique couleur TFT inclinable, 320 x 240 pixels (QVGA), rétro-éclairé
- Signalisation visuelle d'appel

### Touches

- Clavier numérique
- 6 touches de fonction fixes (certaines dotées d'une LED bleue)
- 8 touches à effleurement programmables dotées d'une LED bleue et affichage de la fonction sur l'écran
- 6 touches de mode (touches à effleurement, éclairées), avec une LED bleue ou bleue/blanche (pour lancer les applications, par exemple)
- Curseur tactile TouchSlider pour le réglage du volume, avec LED bleue/blanche
- Molette tactile TouchGuide pour la navigation

### Son

- Conversation mains-libres (full duplex)
- Sonneries haute qualité

### Interfaces

- Prise micro-casque
- Bluetooth V2.0
- USB maître & esclave
- OpenStage Key Module
- Alimentation électrique externe nécessaire

## OpenStage Manager

Ce logiciel gratuit de communication entre un PC et le téléphone (via un câble USB) est disponible avec les versions OpenStage 60 T et 80 T. Il permet aux utilisateurs d'exécuter les fonctions suivantes :

- Administration du répertoire téléphonique OpenStage
  - Synchronisation des contacts avec Microsoft Outlook
  - Edition du répertoire
  - Ajout de photos
- Chargement d'économiseurs d'écran
- Gestion de sonneries
- Sauvegarde et restauration des réglages personnels

## Personnalisation

OpenStage 60 T et OpenStage 80 T offrent aux utilisateurs différentes options de personnalisation du téléphone en fonction des exigences personnelles :

- Téléchargement de sonneries MP3 à partir du PC et affectation à des contacts
- Téléchargement de photos à partir du PC et affectation à des contacts
- Modification de l'aspect du téléphone à l'aide de différents modèles d'apparence (skin), dont deux sont fournis
- Création d'un économiseur d'écran personnel



OpenStage 60 T  
ice blue



OpenStage 80 T



OpenStage 60 T  
lava

## Accessoires

Une gamme complète d'accessoires est disponible pour les différents modèles OpenStage. En voici ci-dessous une vue d'ensemble :

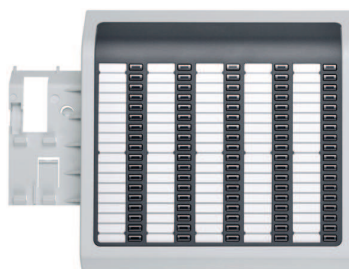
### OpenStage Key Module 15

- 18 touches programmables supplémentaires avec LED ; fonction, numérotation abrégée ou touches de ligne
- Etiquetage des touches par bandes de papier
- Couleurs : "ice blue" ou "lava"
- Pour OpenStage 15 T, 30 T, 40 T (raccordement possible d'1 module maxi.)



### OpenStage BLF (Busy Lamp Field)

- 90 touches programmables supplémentaires avec LED ; fonction, numérotation abrégée ou touches de ligne
- Etiquetage des touches par bandes de papier
- Couleurs : "ice blue" ou "lava"
- Alimentation électrique externe nécessaire
- Pour OpenStage 30 T, 40 T (un seul module peut être raccordé)



### OpenStage Key Module 40, 60, 80

- 12 touches programmables supplémentaires avec LED ; fonction, numérotation abrégée ou touches de ligne (2 niveaux)
- Large écran graphique pour l'étiquetage des touches
- Couleurs : "ice blue", "lava" ou "silver blue metallic"
- Pour OpenStage 40 T, 60 T, 80 T (jusqu'à 2 modules peuvent être raccordés)



### OpenStage Phone Adapter

- Connexion au choix :
  - d'un second téléphone OpenStage/ optiPoint via U<sub>PO/E</sub> ou
  - d'un terminal analogique (téléphone ou fax)
- Pour tous les modèles OpenStage T



### Kit de montage mural

- Couleurs : "ice blue" ou "lava"
- Pour OpenStage 10 T, 15 T, 20 T, 30 T, 40 T

## Support HiPath

Les téléphones TDM OpenStage s'utilisent avec HiPath 3000 et HiPath 4000.

## Accès au réseau téléphonique public/ Qualité son/Voix

- FCC Partie 68/CS-03 (Conditions techniques de connexion d'un terminal au réseau téléphonique)
- TIA/EIA-810A (Conditions de transmission pour la VoIP bande étroite et la voix via des téléphones numériques filaires PCM)
- TBR8 (Téléservices de téléphonie 3,1 kHz ; conditions de raccordement de terminaux à combiné)
- Compatibilité avec les appareils auditifs (HAC) conformément à TIA/EIA-504A (l'association de l'industrie électronique a recommandé les critères d'intensité du champ magnétique standard RS-504 pour la compatibilité des téléphones avec les appareils auditifs).

## Caractéristiques techniques

	OpenStage	OpenStage		OpenStage	OpenStage	OpenStage	
	10 T	15 T	30 T	20 T	40 T	60 T	80 T
<b>Ecran</b>							
Ecran inclinable (pixels, type)	–	205 x 41 pixels 2 lignes, monochrome non inclinable		205 x 41 pixels 2 lignes, monochrome	240 x 128 pixels 6 lignes, monochrome	320 x 240 pixels couleur TFT (QVGA)	
Rétroéclairage de l'écran	–	–		–	oui	oui	oui
<b>Touches/LED</b>							
Touches de fonction fixes (boutons-poussoirs, certains éclairés)	1 1 LED rouge	3 3 LED rouges	8 6 LED rouges	7 5 LED rouges	8 6 LED rouges	6 5 LED bleues	
Touches à effleurement programmables (éclairées)	3 boutons-poussoirs avec LED rouge	8 boutons-poussoirs avec LED rouge		–	6 touches avec LED rouge	8 touches avec LED bleue	
Touches de mode (à effleurement, éclairées)	–	–		–	–	6 touches avec LED bleue/blanche	
Signalisation visuelle d'appel	–	–		–	rouge	bleue	bleue
Réglage du volume	Touches +/-					TouchSlider LED bleue/blanche	
Navigation	–	3 touches pour la navigation		Navigateur 3 directions	Navigateur 5 directions	TouchGuide	
<b>Audio</b>							
Ecoute amplifiée	oui	oui		oui	oui	oui	oui
Mains-libres duplex intégral	–	oui		oui	oui	oui	oui
Sonneries polyphoniques	–	–		–	–	oui	oui
Suppression d'écho local (AEC) full duplex	–	oui		oui	oui	oui	oui
<b>Interfaces</b>							
Bluetooth V2.0 • Profil OPP (Object Push Profile) : envoi et réception de cartes professionnelles/vCards • Profils micro-casque : connexion d'un micro-casque sans fil Bluetooth	–	–		–	–	oui	oui
Prise micro-casque pour micro-casques filaires et sans fil (121TR9-5*)	–	–	oui	–	oui	oui	oui
Maître USB	–	–		–	–	oui	oui
Esclave USB (1 <sup>er</sup> Party CTI)	–	–	oui	–	oui	oui	oui
Interface ligne (protocole CorNet-TS, téléchargement logiciel via U <sub>PO/E</sub> )	U <sub>PO/E</sub> (pas de téléchargement logiciel)	U <sub>PO/E</sub>		U <sub>PO/E</sub>	U <sub>PO/E</sub>	U <sub>PO/E</sub>	U <sub>PO/E</sub>
<b>Extensions</b>							
OpenStage Key Module (alimentation ext. nécessaire pour l'utilisation de Key Module 40, 60 et 80)	–	oui 1 maxi.		–	oui 2 maxi.	oui 2 maxi.	oui 2 maxi.
OpenStage Busy Lamp Field (alimentation ext. nécessaire)	–	–	oui 1 maxi.	–	oui 1 maxi.	–	–
OpenStage Phone Adapter (via U <sub>PO/E</sub> )	oui	oui		oui	oui	oui	oui
Bloc d'alimentation OpenStage (versions spécifiques au pays correspondant disponibles)	oui	oui		oui	oui	oui (nécessaire dans tous les cas)	
Kit de montage mural	oui	oui		oui	oui	–	–

	OpenStage		OpenStage		OpenStage		OpenStage	
	10 T	15 T	30 T	20 T	40 T	60 T	80 T	
<b>Applications</b>								
Répertoire téléphonique personnel local • jusqu'à 1000 entrées personnelles avec numéro • association de contacts dans des groupes • ajout d'une photo aux contacts favoris	-	-	-	-	-	oui	oui	
Journal local des appels • consultation de la liste des appels reçus, émis, renvoyés et manqués • numérotation à partir du journal	-	-	-	-	-	oui	oui	
Sauvegarde et restauration des données personnelles sur PC ou barrette mémoire USB	-	-	-	-	-	oui	oui	
Support OpenStage Manager	-	-	-	-	-	oui	oui	
<b>Certification</b>								
	<p>Marquage CE : EMC EN 55022:2006 classe B, EN 55024:1998 +A1 +A2:2003, EN 61000-3-2:2006 Sécurité produit : EN60950-1:2006/A11 : 2009</p> <p>Etats-Unis / Canada : EMC (FCC) Partie 15 (CFR 47) classe B Sécurité produit : UL 60950-1, 2nd Ed. / CSA C22.2 No. 60950-1-07, 2nd Ed.</p> <p>Autres homologations : Safety EN 50385:2002 EMF, Human Field Exposure EMC, Emission ITE Residential Environment EMC, Immunity ITE Residential Environment EN 301 489-1 V1.6.1 EMC, Radio spectrum matters, common requirements EN 301 489-17 V1.2.1 EMC, Radio spectrum matters, 2.4GHz devices EN 300 328 V1.7.1 EMC, Radio spectrum matters, Wideband transmission systems EMC, Harmonic Current Emissions EN 302 208-2 V1.1.1 EMC; RDIF TBR 8 Annex C:1998 Acoustic Shock CFR 47, FCC P.15 Class B EMC Emission Residential Environment (USA)</p>							
<b>Caractéristiques techniques</b>								
Dimensions Hauteur x Largeur x Profondeur [mm]	70 x 210 x 220	70 x 240 x 220		70 x 240 x 220	70 x 270 x 220	70 x 300 x 220	70 x 300 x 220	
Poids (en kg)	0,63	0,777	0,782	0,864	1,120	1,235	1,428	
Couleurs	ice blue ou lava	ice blue ou lava		ice blue ou lava	ice blue ou lava	ice blue ou lava	silver blue metallic	
Conditions de stockage	De - 40 °C à + 70 °C (ETSI EN300 019-2-2)							
Conditions de fonctionnement	+5 °C à +40 °C							

Copyright © Siemens Enterprise  
Communications GmbH & Co. KG

**Siemens Enterprise  
Communications GmbH & Co. KG  
is a Trademark Licensee of Siemens AG**

Hofmannstr. 51, D-80200 München, 03/2010

Reference No.: A31002-S2000-D100-10-7729

Les informations de ce document contiennent uniquement des descriptions générales ou des caractéristiques qui, dans des cas d'utilisation concrets, ne sont pas toujours applicables dans la forme décrite ou qui, en raison d'un développement ultérieur des produits, sont susceptibles d'être modifiées. Les caractéristiques particulières souhaitées ne sont obligatoires que si elles sont expressément stipulées en conclusion du contrat. Sous réserve des possibilités de livraison et de modifications techniques. Les marques utilisées sont propriétés de la Siemens Enterprise Communications GmbH & Co. KG ou du propriétaire respectif.